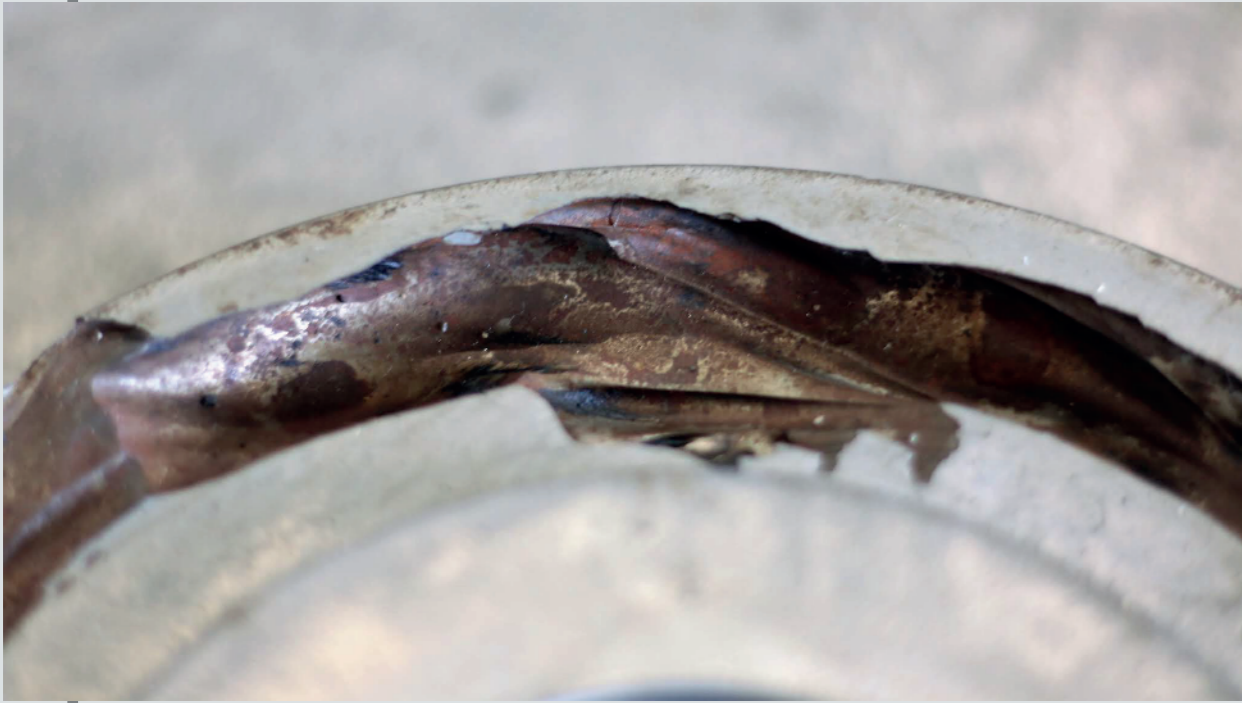


IDENTIFICANDO OS PRINCIPAIS MECANISMOS DE DESGASTE

Confira as principais características dos 3 tipos de desgaste mais comuns

DESGASTE POR EROSÃO



- Ocorre pela remoção de material pelo impacto na superfície de partículas sólidas presentes em um determinado fluido;
- Pode ocorrer em baixa ou em alta temperatura;
- Muito encontrado em pás de ventiladores e exaustores industriais, pás de turbinas de hidrelétricas, distribuidores de adubos, tubulações, entre outros.

DESGASTE POR ABRASÃO

- Ocorre principalmente em peças de equipamento que realizam movimentos rotativos;
- Ocorre pela remoção de material da superfície devido à partículas duras que estão entre as superfícies que estão em movimentos relativo;
- Muito encontrado em mancais, luvas de bombas, sedes de rolamentos.



DESGASTE POR CORROSÃO

- Ocorre através da transformação pela interação química ou eletroquímica de uma superfície em determinados ambientes;
- Resulta na degradação do material;
- Muito encontrado em todos os setores da indústria, ocorrendo nos mais variados tipos de ambientes e temperaturas.

