


A close-up photograph of several Zeiss microscope objective lenses. The lenses are cylindrical and metallic, with a green ring near the bottom. The text on the lenses includes 'ZEISS', 'EC EPIPLAN', and magnification/numerical aperture values like '20x/0,4' and '∞/0'. The background is a blurred laboratory setting.

ANÁLISE DE METALOGRAFIA



RIJEZA
metalurgia

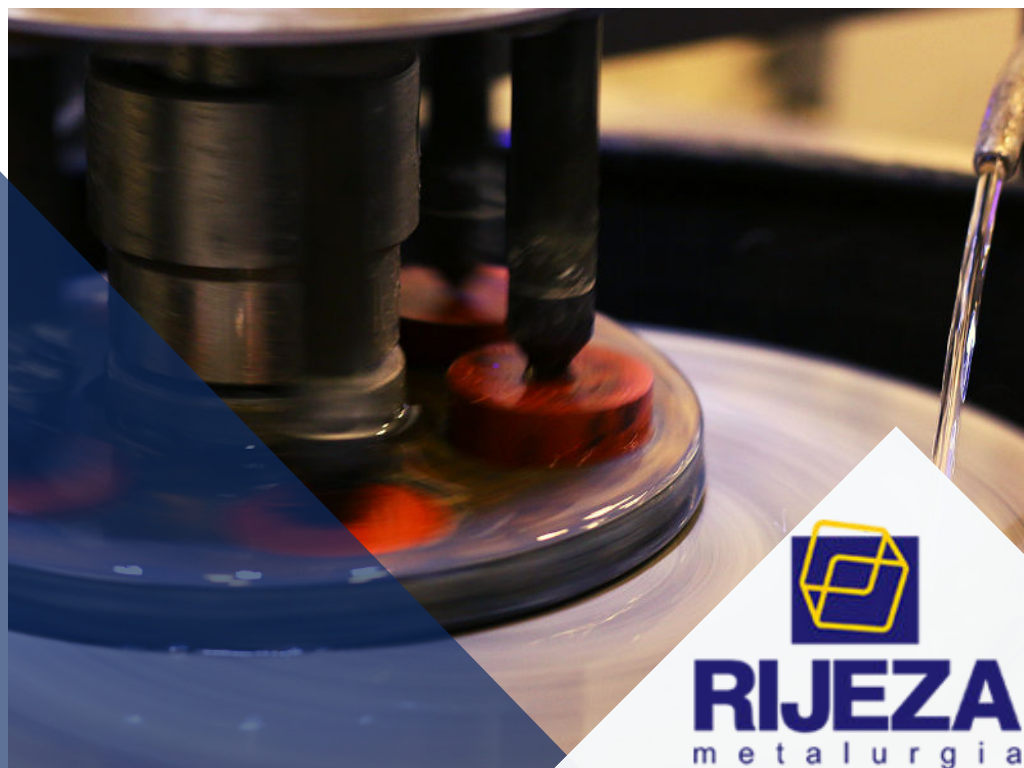
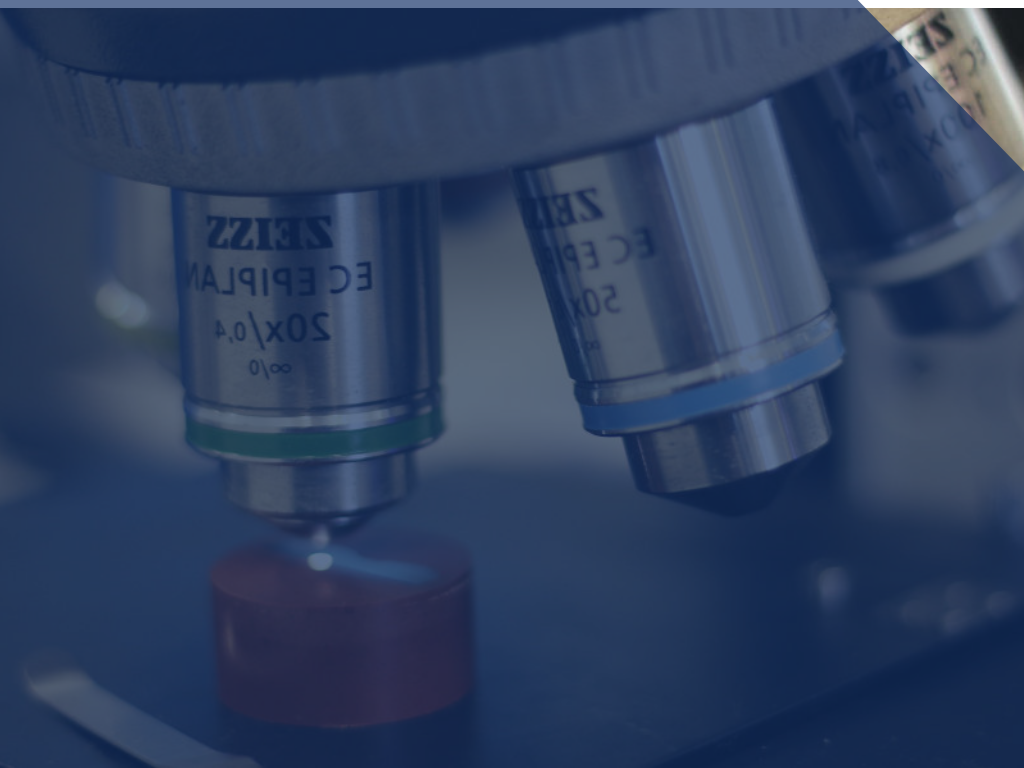
A close-up photograph of a microscope lens, showing concentric rings and a bright green light source in the center. The lens is set against a dark background, and the overall image has a blue gradient overlay.

A Metalografia fornece informações microestruturais de metais e ligas metálicas a partir de uma pequena seção da peça a ser estudada. O seu entendimento permite prevermos o comportamento macroestrutural de componentes.

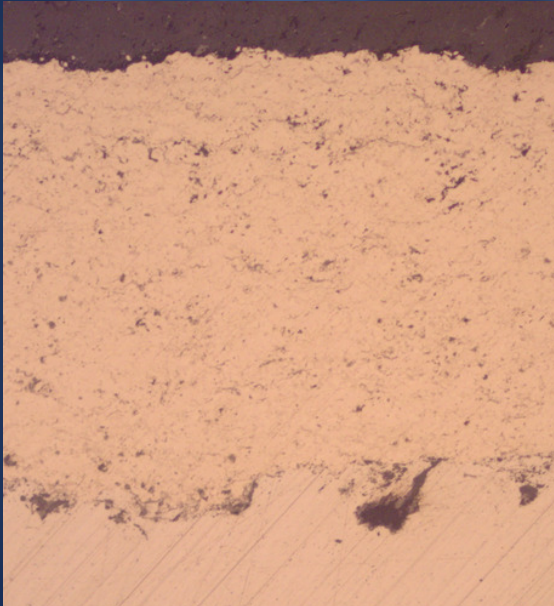
Nossa Estrutura

A Rijeza possui um Centro de Pesquisa e Tecnologia com equipamentos de ponta para fornecer análises metalográficas de alta qualidade, além de profissionais qualificados que garantem confiabilidade à análise.

- ✓ Cortadora de precisão
IsoMet 4000 - Buehler
- ✓ Embutidora automática
SimpliMet 1000 - Buehler
- ✓ Politriz automática
AutoMet 250 - Buhler
- ✓ Microscópio - Zeiss
- ✓ Software de análise
AxioVision



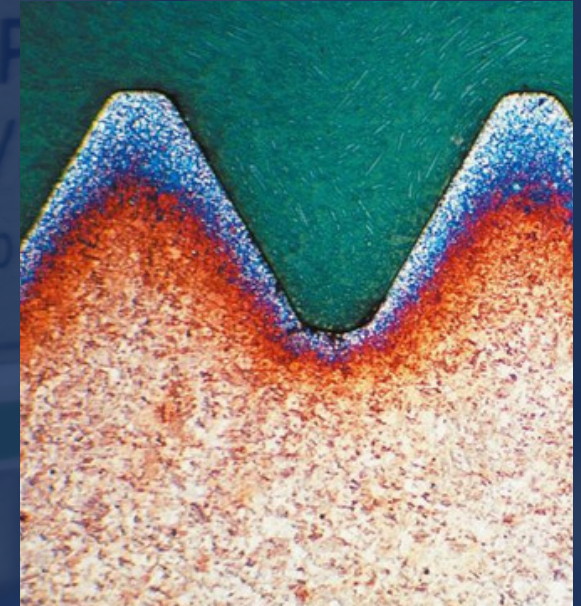
Aplicações



Espessura e qualidade
de revestimentos
aspergidos



Tamanho de grão



Tratamentos
superficiais



RIJEZA
metalurgia

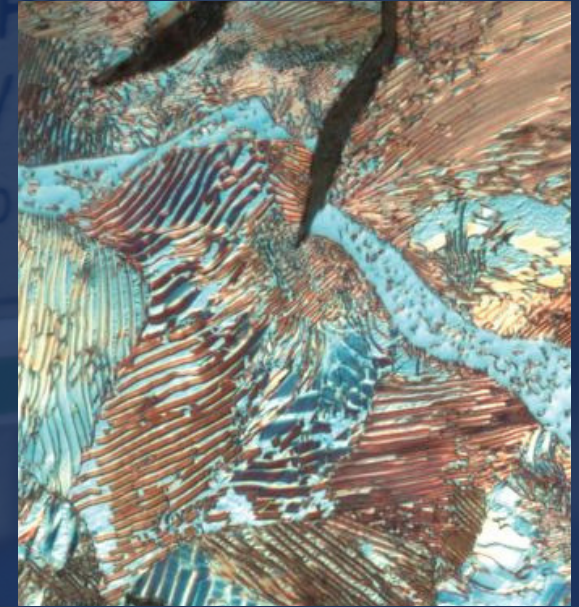
Aplicações



Identificação de zonas de soldagem

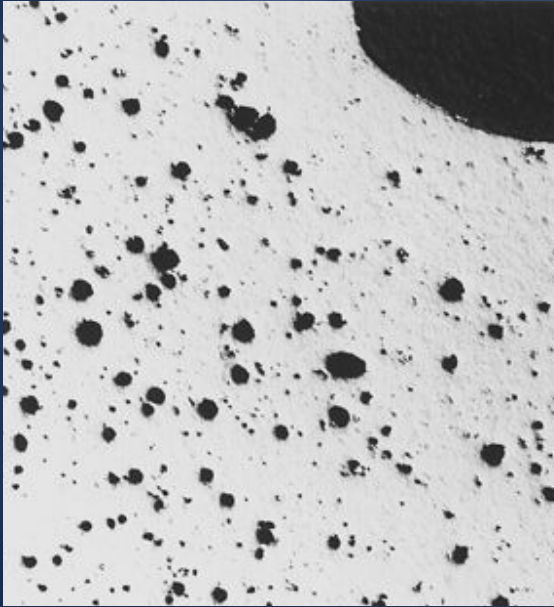


Processo de manufatura

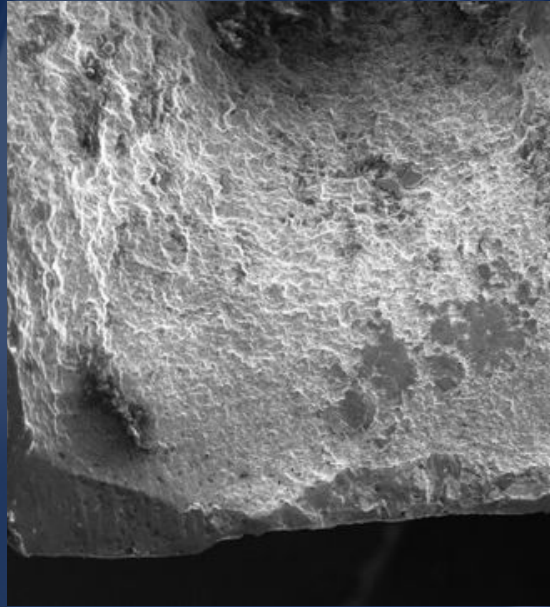


Distribuição de fases

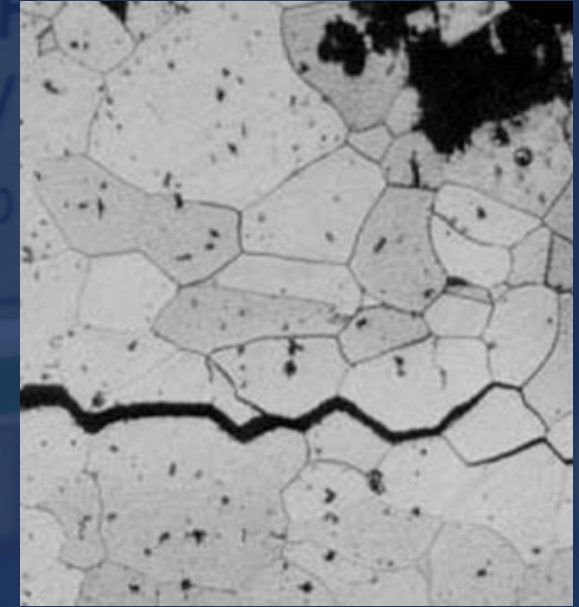
Aplicações



Quantificação de porosidade



Falha por fadiga



Corrosão intergranular

**Solicite seu orçamento
para análise de
metalografia**



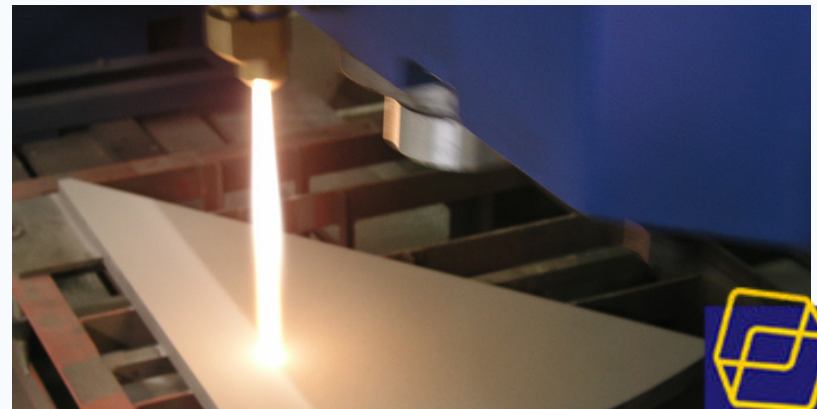
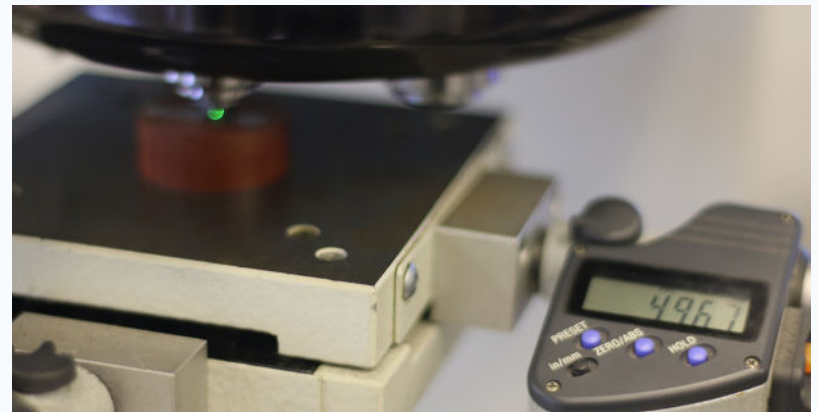
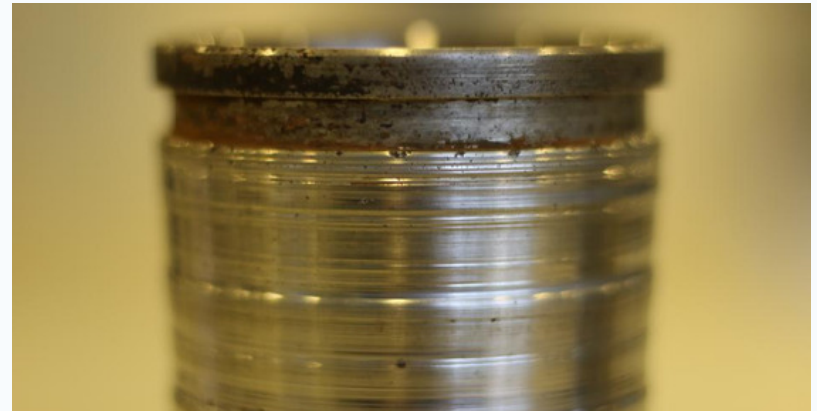
www.rijeza.com.br



rijeza@rijeza.com.br



(51) 3590 5400



RIJEZA
metalurgia